

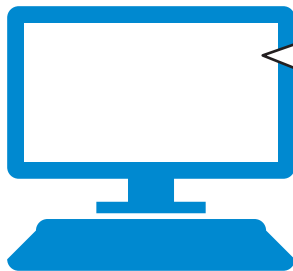
# LanTan LT330がバージョンアップ!

USBタイプNCデータ転送装置のベストセラー機が  
お客様のリクエストにお答えし  
より安全・安心な転送機になりました。

## 安全・安心のための3つの機能

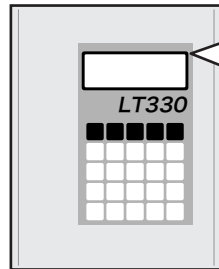
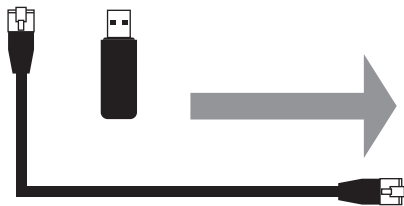
### 1 NCデータコピーガード機能 — NCデータの盗難、紛失による加工技術の流出を防ぎます。

CAMソフトで作成されたGコードのNCデータを、LT330専用のアプリケーションを通して暗号化します。暗号化時に復元キーワードを設定します。LT330本体にもパラメータで個々に復元キーワードを設定し、暗号化されたデータはキーワードが一致するLT330本体でのみ復元され、加工データとして使用することができます。また、NCデータの暗号化時には、元データ削除実行有無のダイアログが表示されます。暗号化と同時に元データを削除しておくことで、NCデータの流出をさらに防止します。



SeErHsSgAtReN  
pPmUueUbnUus  
KSeBe\UusDsUu  
tNaVP\PmMoHf  
UbnScBeWNeAr  
SmBTIHeOWGeZ  
rBeRbTbCfCWNe  
ArTiNDbHeBNe  
CaAtHgRuNbAsS  
eScCaGeMoHFU

NCデータを作成後、LT330専用アプリケーションを通して暗号化します。暗号化時には元データを削除するかどうかのダイアログが表示されます。(暗号化システムは弊社独自方式で非公開です。)



%  
G90  
G92X0Y0Z10.0  
S2500M03  
M08  
G04X3.0  
X17.134Y1.742  
F80  
G01X17.134Y1.7  
X17.068Y1.708Z

LT330本体のパラメータで設定したキーワードで暗号化されたNCデータを復元し、NCデータを送信します。

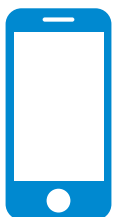


### 2 メール送信機能 — データ転送の開始、終了などのイベントをメールでお知らせします。

LT330にあらかじめ設定を行っておくことで、指定したイベント発生時(データ送信の開始、終了、接点入力)にメールでお知らせします。長時間のデータ転送中や、DNC運転での長時間加工中に、離れた場所で作業していても加工終了を知らせてくれます。POP before SMTPとSMTP認証に対応しています。

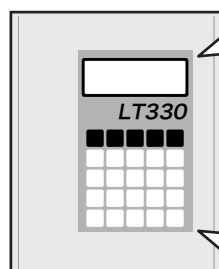
※DNC運転の加工終了とLT330のデータ送信終了は同時ではありません。加工内容によって時間差は異なります。

※接点入力時のメール送信機能はオプションです。



送信開始のお知らせメール

[SET] ボタンでファイル選択し、[START] ボタンを押す。



データ送信完了、またはデータ送信完了後のDC3受信。



送信終了のお知らせメール



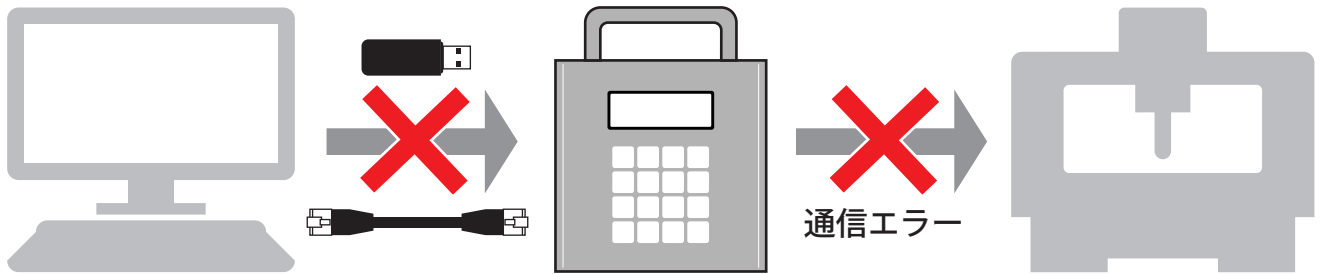
## 3 送信データ保護機能

データ送信中にUSBメモリが抜けても、LANが切断されても大丈夫です。

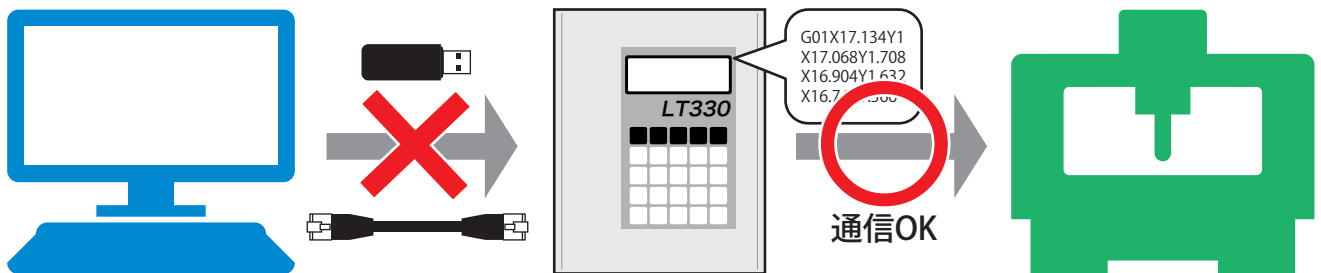
USBメモリまたはネットワーク上のパソコンに保存されたNCデータを送信する場合、送信を実行すると同時にLT330本体の内部メモリに自動的に一時保存されます。データ送信開始後はUSBメモリが抜けてしまっても、ネットワークトラブルなどでLANが切断されてしまってもデータ送信は継続されますので、DNC運転時に加工を中断させることはありません。

※自動一時保存が可能なメモリ領域はおおよそ100MB程度です(メモリの空き領域はタスクの状態によって変動します)。メモリ領域を超えるサイズのデータを選択した場合は送信不可エラーとなりますので、100MBを超えるような大容量のデータを送信したい場合はあらかじめLT330の内部フォルダ(DATA1~DATA9)に保存してからファイル選択を行って下さい。

一般的なDNC装置は、データ転送中にUSBメモリやLANケーブルが抜けてしまった場合は、通信エラーとなり加工が中断されてしまいます。



LT330では、送信中のデータは一旦すべて自動的にLT330本体に一時保存されます。本体へのデータ保存後は、USBメモリが抜けてもLANが切断されてもデータ送信は継続されますので、DNC運転中に加工が中断されることはありません。



### その他の主な機能

- データ入出力
- ファイル管理
- ファイル名表示 / プログラム内容表示
- サブプログラム出力
- オートリワインド
- 0番号ごとの分割保存
- FTPサーバ / ファイル共有
- DHCPクライアント
- パラメータ設定 (操作パネル / Webブラウザ)
- ディレクトリ設定 (最大10個まで設定可能)
- サブディレクトリへの移動 **NEW**



※外観及び仕様を予告無く変更する場合があります。 ※本書に記載されている用語および製品名は、各社の商標または登録商標です。